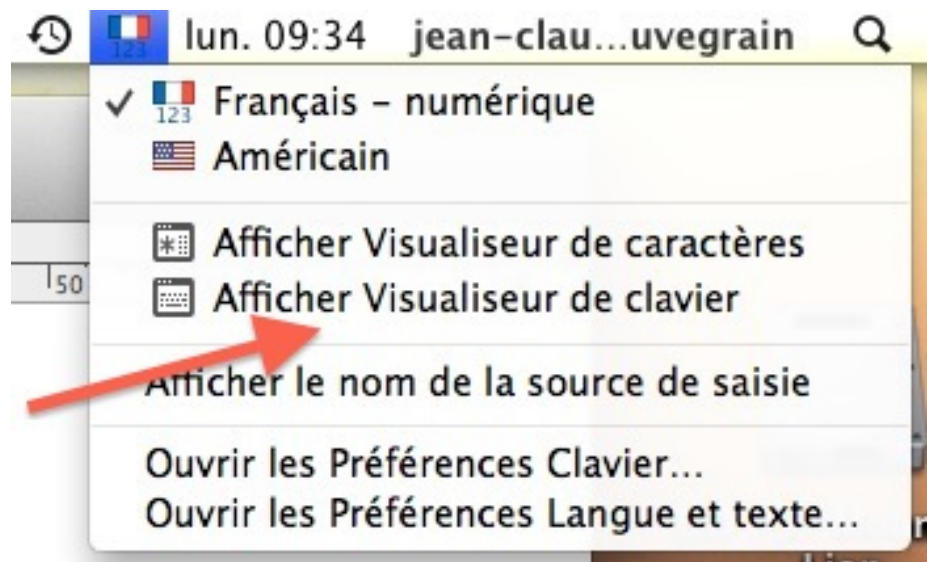


LES TOUCHES OPTIONNELLES

*/ Visualiseur de Clavier
dans le menu sous le drapeau.



4 3 2 1

6

1/ Commande ou Pomme.

2/ ALT Alter autre.

3/ CTRL Contrôle.

4/ FN Fonction.

5/ Majuscule

6/ Barre d'espace.

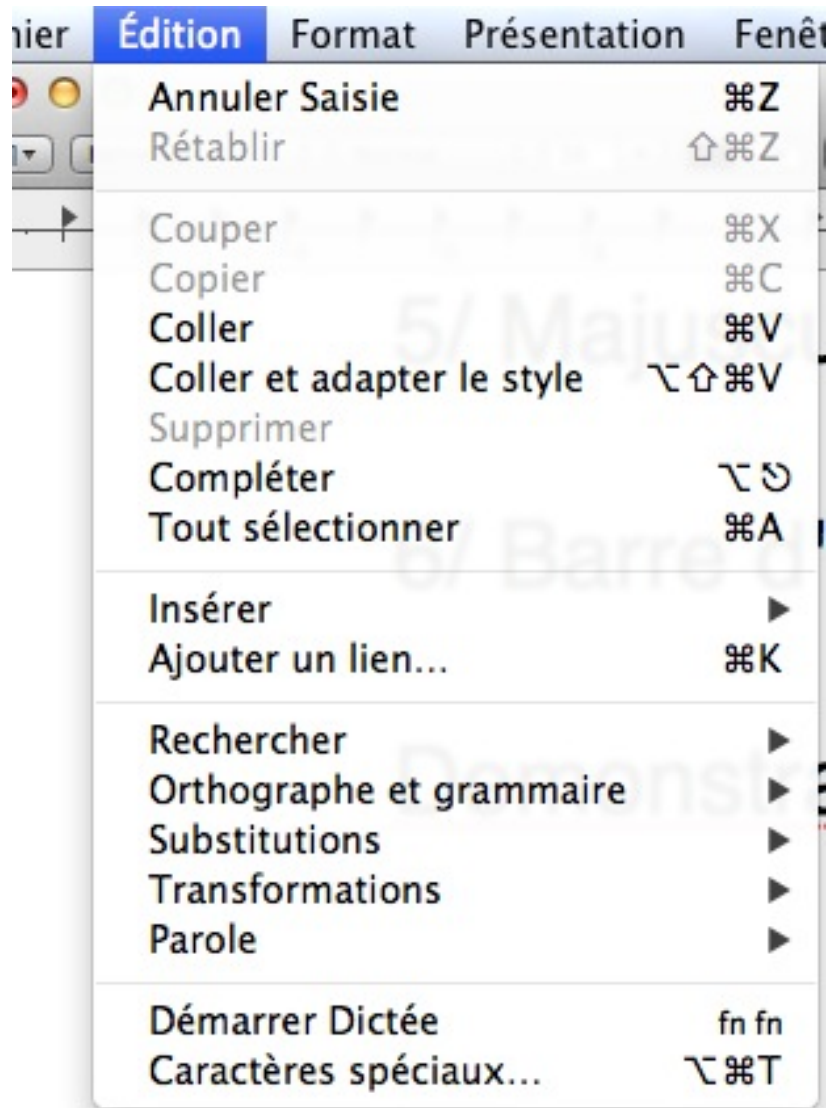
Démonstration.....

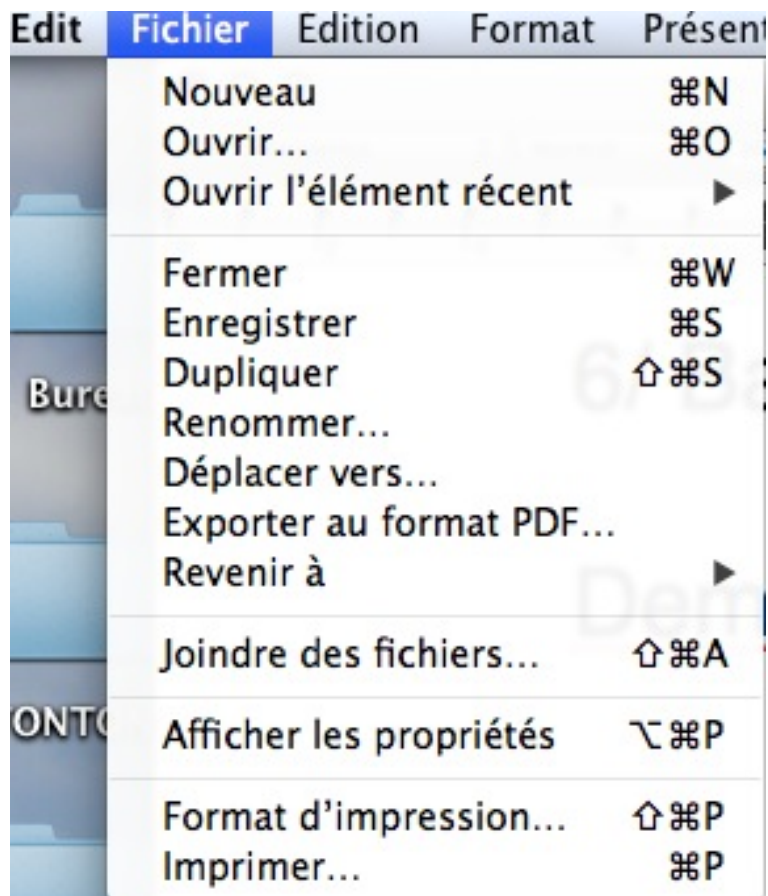
Drapeau...Visualiseur de Clavier.

Commande, CMD

LES PRINCIPAUX RACCOURCIS
CLAVIER

A retrouver dans les menus application (A copier et à conserver près de son clavier)





CMD F: Localiser,
Retrouver. **CMD G:**
Continuer la recherche

CMD A: ALL, TOUT
sélectionner

CMD C: Copier LA
SELECTION **CMD V:**
Reproduire la sélection copiée

CMD N: Nouveau, une nouvelle page, un nouveau fichier etc...

CMD P: PRINT, imprimer la sélection.

CMD D: Dupliquer l'élément sélectionné.

CMD S: Sauvegarder

CMD I: Information (Appli utilisée et verrouillage)

CMD O: Ouvrir un fichier

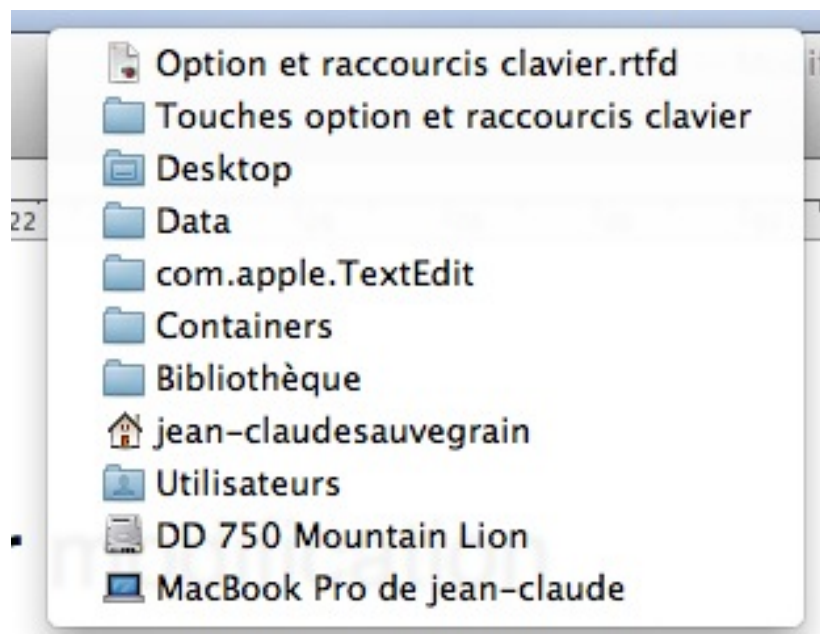
CMD +: (plus) pour agrandir la sélection

CMD -: (moins) pour diminuer la sélection

ET SURTOUT

CMD Z: Zut, Annuler la dernier modification.

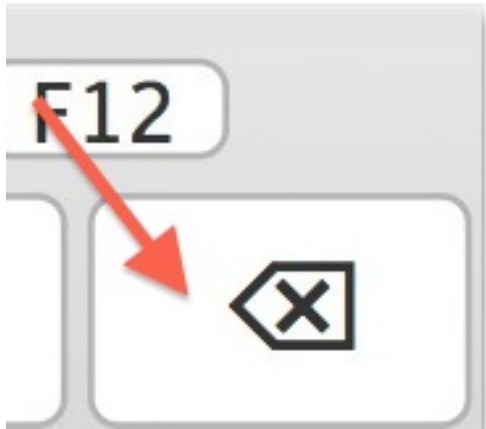
CMD CLIC sur le nom d'un fichier, nous donne le chemin d'accès au fichier.



OPTION ALT

Souvent associée avec une autre touche.

Commande effacer

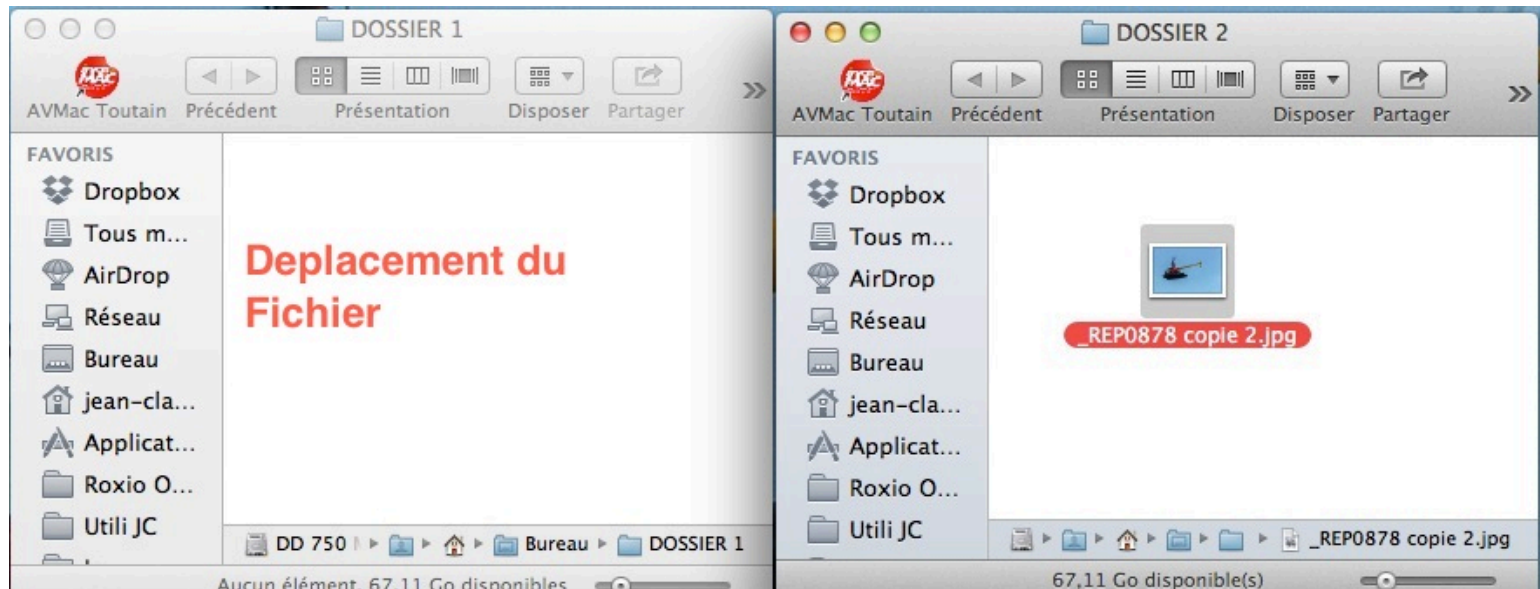
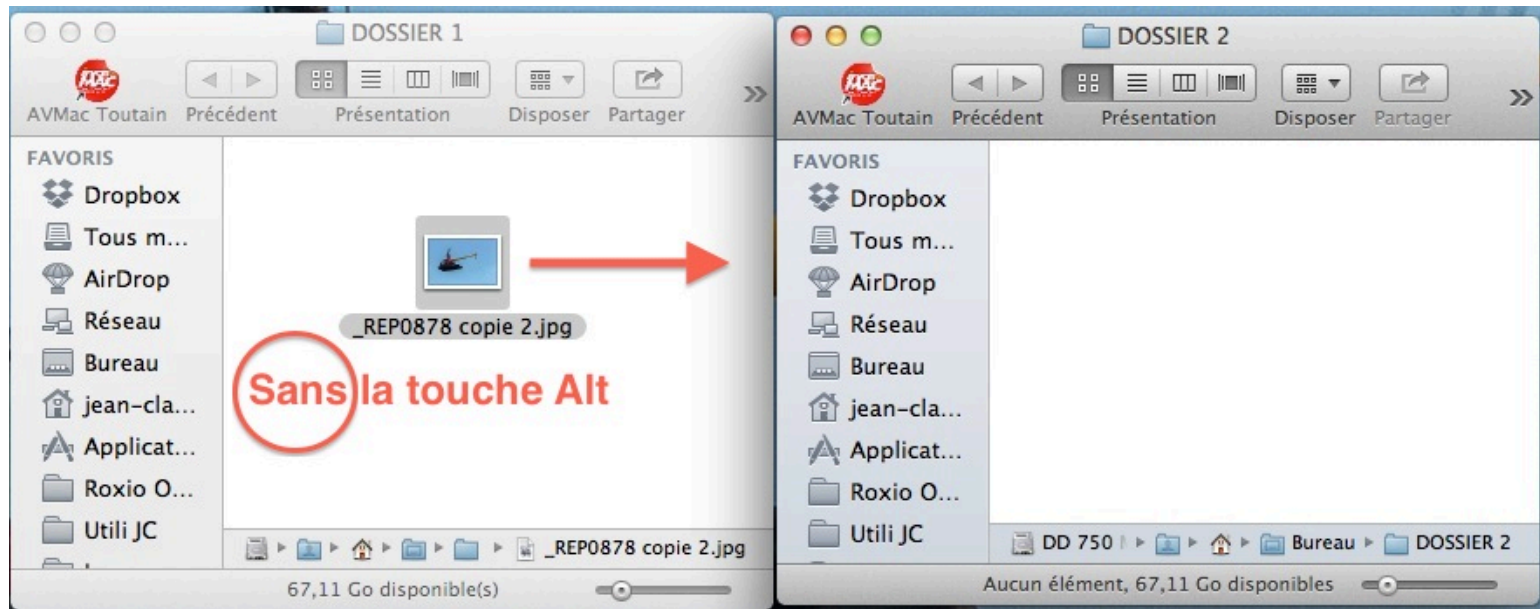


1/ pour **mettre dans** la corbeille un élément sélectionné

Alt Commande effacer pour **vider** la corbeille.

2/ Aussi qui permet de faire **la copie** d'un élément

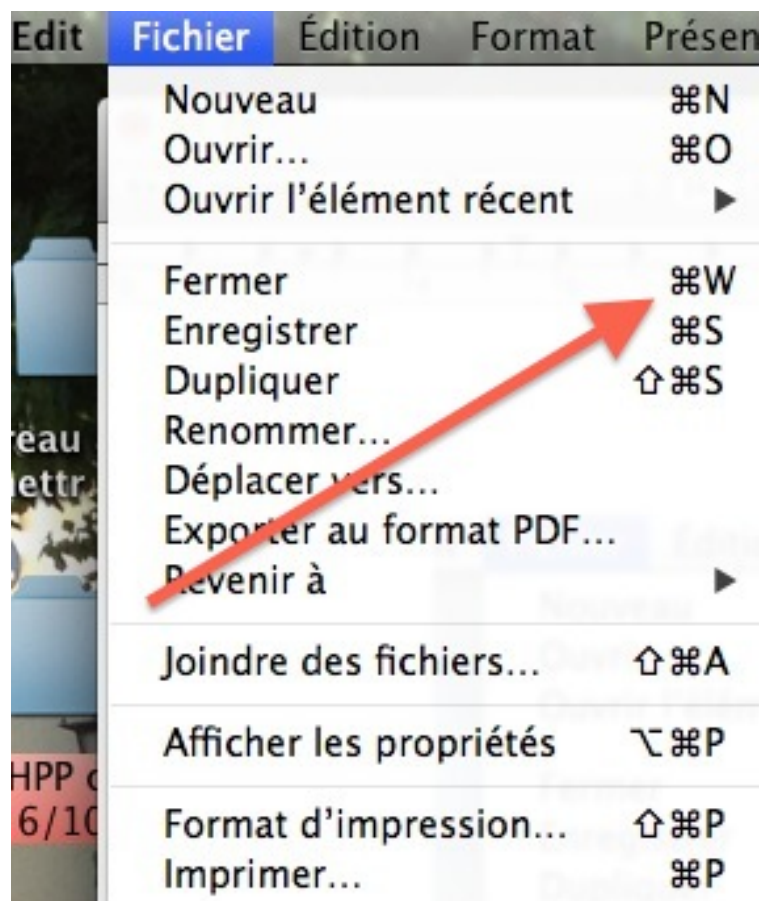
que l'on ne veut PAS déplacer.





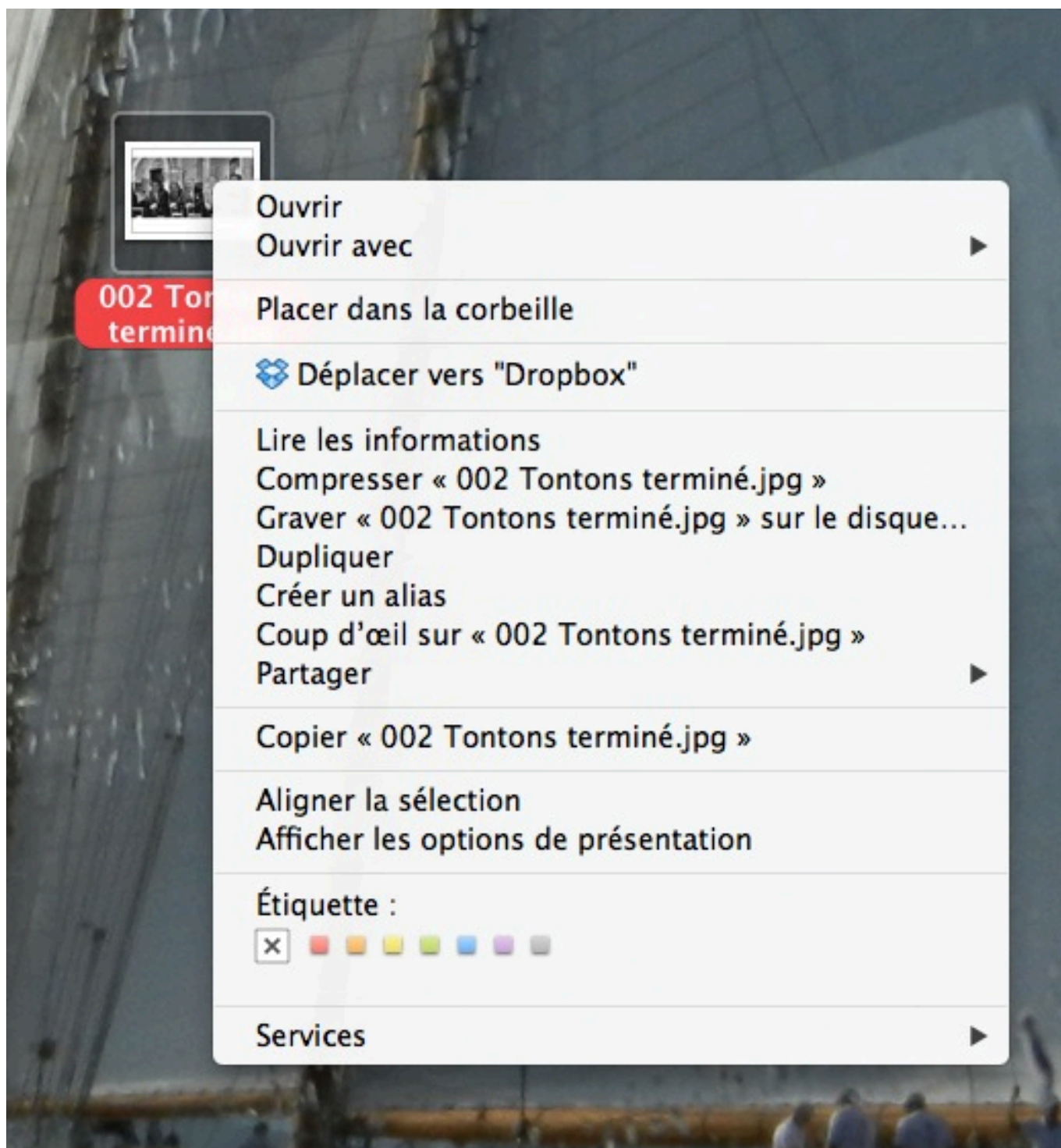
3/ Aussi, visualiser la modification des menus avec **la touche Alt enfoncée.**

Ex: Dans Textedit



CONTROLE, CTRL ^

1/ Contrôle CLIC sur un élément, pour faire apparaître **un menu contextuel**.



Aussi à tester dans les menus (représenté par un accent circonflexe)

2/ Souvent associée avec une autre touche.

FONCTION FN

Voir avec les touches
numérotées F1, F2, etc

MAJUSCULES 

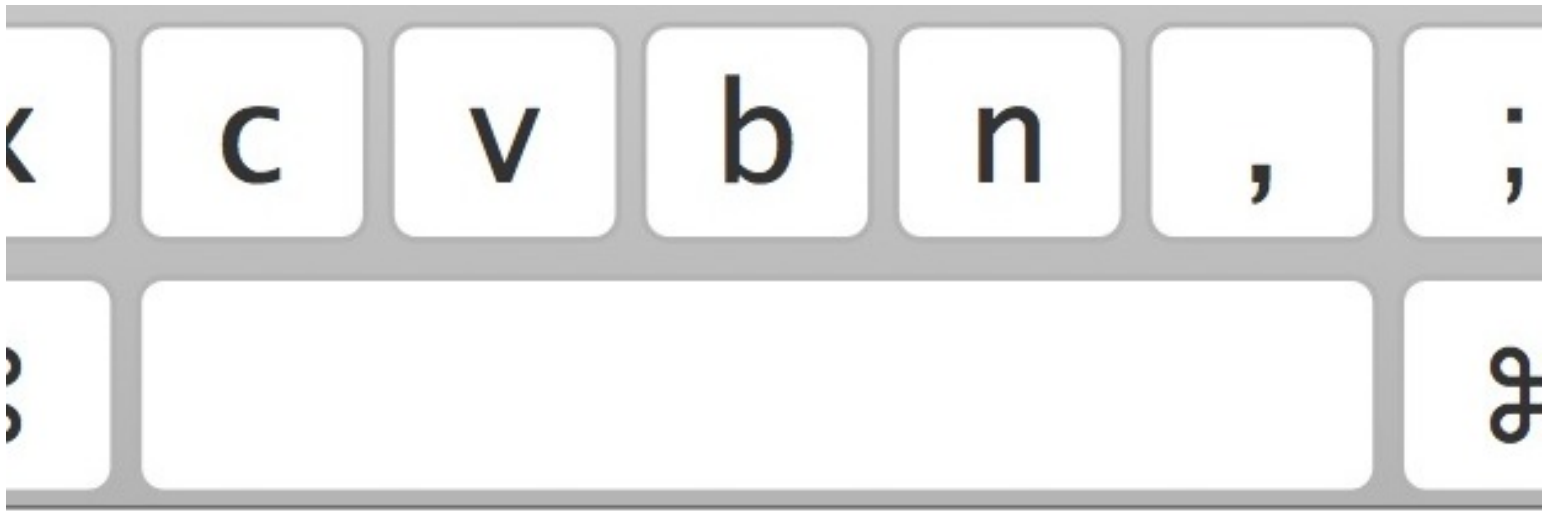
A tester sur le clavier,
Majuscules et Chiffres.

En tapant sur les **mêmes**
touches

Sans: azer &é'"(<,;:=

Avec: AZER 12345>?./+

Et la merveilleuse BARRE D'ESPACE



6

Démonstration...